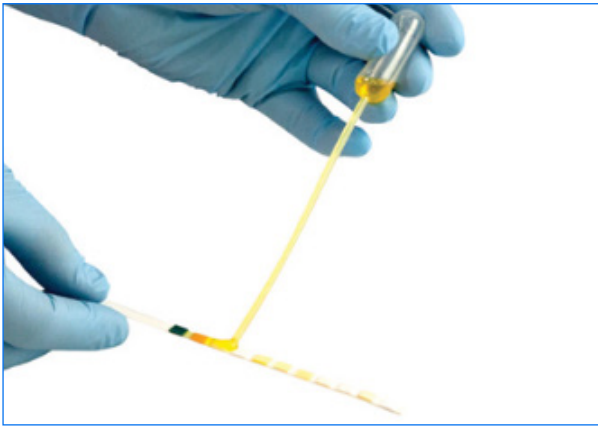


IDEXX VetLab* UA* 요분석기 빠른 참조 가이드

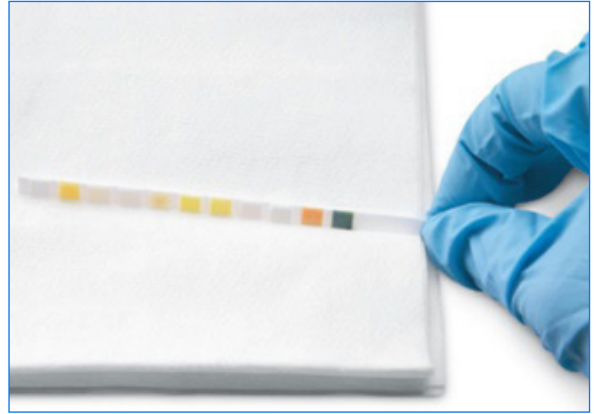
검체 분석

1. IDEXX VetLab* Station에서 검사 실행을 시작합니다 (자세한 내용은 *IDEXX VetLab Station 사용자 가이드* 참조).
2. "기기 선택" 화면에서 환자 정보를 확인한 후 **UA 요분석기** 아이콘을 선택하고 필요에 따라 수동 UA 아이콘을 선택한 다음 **실행**을 누릅니다.
3. UA 요분석기 상태 LED 표시등이 녹색으로 깜박이면서 환자 정보가 수신되었음을 나타내는지 확인합니다.
4. 다음과 같이 IDEXX UA 스트립에 검체를 준비합니다 (다른 브랜드의 스트립은 사용하지 마십시오).
 - a. 원심분리하지 않은 신선한 소변을 사용합니다. 소변 검체를 철저히 혼합합니다. 검사를 수행할 때 검체는 실온에 있어야 하며, 실온에 보관한지 1시간 내에 검사해야 합니다.
 - b. 피펫을 사용하여 스트립에 소변 검체를 적셔줍니다. 검사 패드가 완전히 적셔지도록 합니다. 스트립을 구부리지 마십시오.

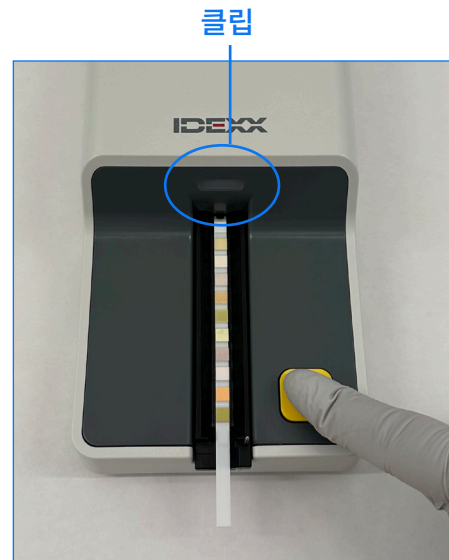


참고: 스트립이 구부러지면 검사 실행 중 오류가 발생할 수 있기 때문에, 소변 용기에 검사 스트립을 넣어 적시는 방법은 권장하지 않습니다.

- c. 사진과 같이 검사 스트립의 가장자리와 뒷면을 흡수제(예: 종이 티슈) 표면에 부드럽게(약 1~2초) 닦습니다.



5. 검사 패드가 위를 향하도록 하여 검사 스트립 트레이에 검사 스트립을 놓습니다. 앞쪽 가장자리가 삽입 슬롯의 클립에 단단히 고정되도록 합니다. 고정 막대는 열려 있어야 합니다.



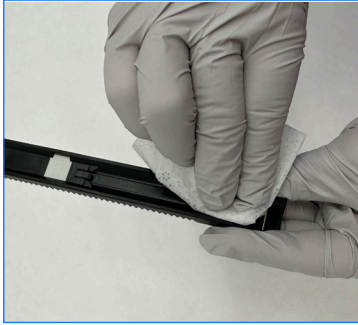
6. **시작** 버튼을 누릅니다. 트레이가 약간 앞으로 이동하며 고정 막대가 닫힙니다.
7. 실행이 완료되면 검사 스트립을 제거한 후 폐기합니다. 트레이에 소변이 묻은 경우, 보풀이 없는 천으로 닦아 냅니다.

검사 스트립 트레이 세척

소변 침전물로 인한 오류가 발생하지 않도록 검사 스트립 트레이는 매일 세척하십시오.

1. IDEXX VetLab Station의 분석기 화면에서 **UA 요분석기 끄기**를 선택합니다.
2. 분석기에서 검사 스트립 트레이를 당겨 빼냅니다.
3. 트레이의 오염된 부분을 흐르는 물에 행군 다음, 필요에 따라 70% 이소프로필알코올로 세척합니다.

미세한 결정질 침전물은 특히 고정 막대 메커니즘이나 검사 스트립 트레이 하단의 톱니바퀴를 오염시킬 수 있습니다. 이러한 침전물은 부드러운 브러시로 제거할 수 있습니다. 보풀이 없는 천으로 트레이의 물기를 닦아냅니다.



중요: 세척 중 회색 Reference Pad를 훼손하지 않도록 주의하고, 검사 스트립으로 판독을 하기 전, 깨끗하고 건조한 상태이며 정확히 장착되어 있는지 확인하십시오.

4. 스트립 고정 막대를 본인에게 가장 가까운 위치에 두고, 트레이를 LED 아래의 슬롯에 맞춰 트레이의 가장자리가 분석기의 슬롯 가장자리와 평행하도록 밀어 넣습니다.
5. 오른쪽에 있는 전원 버튼을 눌러 UA 요분석기의 전원을 켭니다. 자가 점검이 자동으로 시작되어 Reference Pad가 양호한 상태인지 확인합니다. 그렇지 않은 경우, IDEXX VetLab* Station 알림이 표시됩니다.

분석기 보정

IDEXX VetLab* UA* 요분석기는 7일마다 보정해야 합니다.

1. 검사 스트립 트레이가 깨끗하고 건조한 상태인지 확인합니다.
2. IDEXX VetLab Station의 홈 화면에서 **UA 요분석기 아이콘**을 누릅니다(또는 **분석기** 및 **UA 요분석기**를 차례로 누름).
3. **보정**을 누른 다음 **실행**을 누릅니다.
4. 분석기 상태 LED가 녹색으로 깜박이면 새 IDEXX VetLab* UA* 보정 스트립의 검사 패드가 위를 향하도록 트레이에 놓고, 앞쪽 가장자리가 삽입 슬롯의 앞쪽 끝에 있는 클립에 고정되도록 합니다. 고정 막대는 열려 있어야 합니다.
5. **시작** 버튼을 누릅니다.

중요:

- + 보정 스트립의 검사 패드를 만지지 않고, 해당 패드가 소변 또는 기타 액체에 닿지 않도록 주의하십시오.
- + IDEXX VetLab UA 요분석기에는 IDEXX VetLab UA 보정 스트립만 사용할 수 있습니다.

트레이가 약간 앞으로 이동하며 고정 막대가 닫히고, 분석기가 회색 Reference Pad 패드 및 보정 패드를 판독합니다. 판독 후, 트레이가 시작 위치로 돌아가고 고정 막대가 열립니다.

IDEXX VetLab Station에 통과 또는 실패를 나타내는 보정 결과가 표시됩니다. 보정에 실패한 경우, *IDEXX VetLab UA 요분석기 사용자 가이드*에서 문제 해결 정보를 참조하거나 IDEXX 학술지원센터에 전화하십시오.

6. 보정 스트립을 제거 및 폐기합니다. 각 보정 스트립은 한 번씩만 사용해야 합니다.

IDEXX 학술지원센터

한국 080 7979 133