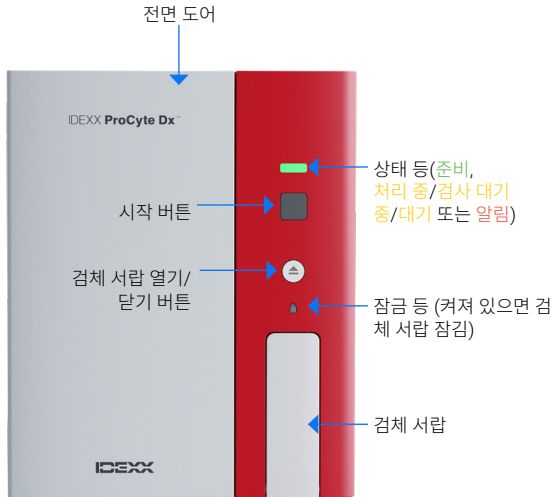


ProCyte Dx 혈액 분석기

간편 사용자 가이드

분석기 구성품



검체 분석

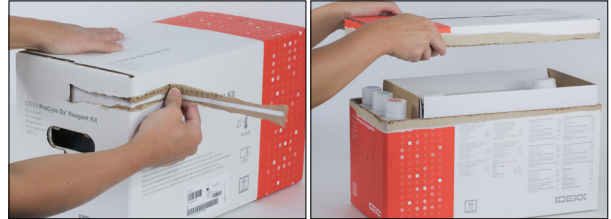
1. 전혈 검체를 채취하십시오.
중요: ProCyte Dx™ 혈액 분석기는 다양한 검체 채취 튜브와 호환됩니다. 필요한 검체량은 튜브 유형에 따라 다르므로, 적절한 EDTA 대 검체 비율을 확보하기 위해 제조업체의 지침을 따르는 것이 중요합니다. 튜브를 과도하게 채우지 마십시오. 응고 또는 응괴가 발생할 수 있습니다. 튜브가 덜 채워지면 적혈구(RBC) 수축(crenation; 무딘 톱날 모양)과 같은 형태학적 변화를 초래할 수 있습니다.
2. IDEXX VetLab™에서 검사 실행을 시작합니다 (자세한 내용은 idexx.kr/ko/veterinary/support/documents-resources/에서 IDEXX VetLab Station 사용자 가이드 참조).
3. 분석 기기 선택 화면에서 환자 정보 및 검체 유형을 확인한 후, **IDEXX ProCyte Dx** 아이콘을 선택한 다음 **실행**을 누릅니다.
4. 화면의 지침을 읽고 **확인**을 누릅니다.
5. 튜브를 10번 부드럽게 위아래로 전도 혼합하여 검체와 항응고제가 섞이게 합니다.
6. 검체 서랍의 알맞은 튜브 홀더와 함께 검체 튜브를 장착합니다.
중요: 마이크로 튜브를 사용하는 경우, 튜브를 마이크로 튜브 홀더에 장착하기 전에 마개를 제거합니다.
7. 분석기의 **시작** 버튼을 누릅니다. 검체 서랍이 자동으로 닫히고 분석기가 검사를 시작합니다.

시약 키트/스테인 팩 교체

시약 키트/스테인 팩이 부족하거나, 유효기한이 임박했거나, 비어 있거나, 유효기한이 만료된 경우 알림이 표시됩니다. 시약 키트/스테인 팩이 부족하거나, 유효기한이 임박했을 경우, 재고에 교체용 키트가 있도록 하십시오(필요한 경우 시약 키트/스테인 팩을 주문하십시오).

시약 키트를 교체하려면:

1. 알림 메시지에서 **시약 교체**를 누르거나 홈 화면에서 **IDEXX ProCyte Dx** 아이콘을 누른 다음 **키트 교체**를 누릅니다.
2. 새 시약 키트의 바코드 #2를 스캔한 다음 **계속**을 누릅니다.
3. 절취선을 따라 떼어내어 새 시약 키트의 상단을 열고 시약 선반을 노출시킨 다음 분석기 옆이나 아래에 둡니다.



4. 시약 병 3개, 시스템 희석액 및 폐기물 용기에서 마개를 제거하고(필요한 경우 정품 액세서리 키트의 마개 제거기 사용), 따로 둡니다. 시약 병 라벨의 색상이 선반의 색상과 일치 하도록 병의 순서가 올바르게 확인합니다.
5. Quick-Connect Top을 시약 키트에 배치하여 프로브가 3개의 시약병, 시스템 희석액 및 폐기물 용기에 삽입되도록 합니다.



6. **확인**을 누릅니다.
7. 오래된 시약 키트에서 각 시약 병을 조심스럽게 꺼내어 각 병의 내용물을 해당 현지 폐기물 처분 법률에 따라 처분합니다. 그런 다음 새 시약 키트의 병마개를 이전 시약 키트의 병에 끼웁니다.

염색약을 변경하려면:

1. 알림 메시지에서 **스테인 교체**를 누르거나 홈 화면에서 **IDEXX ProCyte Dx** 아이콘을 누른 다음 **스테인 교체**를 누릅니다.
2. 새 스테인 팩의 바코드 #2를 스캔하거나 입력한 다음 **계속**을 누릅니다.

3. 분석기의 전면 도어를 엽니다.
4. 새 스테인 팩의 마개를 돌려서 제거합니다.
5. 기존 스테인 팩을 제거하고 새 스테인 팩을 장착하십시오.



6. 기존 스테인 팩에서 프로브를 돌려서 분리한 후 새 스테인 팩에 장착하고, 각 프로브가 올바른 파우치에 삽입되었는지 확인하십시오(스테인 라인과 마개는 스테인 파우치의 라벨에 맞는 색상 코드로 구분되어 있습니다).



7. 새 스테인 팩의 마개를 기존 스테인 팩에 연결하여 누출을 방지하십시오.
8. 프로브 마개를 새 스테인 팩에 단단히 연결하고 전면 도어를 닫으십시오.
9. **확인**을 눌러 업데이트를 완료합니다.

분석기 유지 관리

관한 자세한 내용은 idexx.kr/ko/veterinary/support/documents-resources/에서 *ProCyte Dx 혈액 분석기 사용자 가이드*를 참조하시기 바랍니다.

월간 세척 절차 및 QC 실행

1. IDEXX Hydro-Clean이 없는 경우, 다음 방법 중 하나로 5% 표백제 용액을 준비하십시오.
 - + 2.5mL의 여과된 6% 일반 차아염소산나트륨 표백제를 0.5mL의 탈이온수/증류수와 혼합하십시오.
 - + 2.0mL의 여과된 7.5% 일반 차아염소산나트륨 표백제를 1.0mL의 탈이온수/증류수와 혼합하십시오.

중요: 계면활성제가 없는 여과된 무향 표백제만 사용하십시오. 분석기에 젤, 고성능 표백제, 실외용, 향이 나거나 고점도인 표백제를 사용하지 마십시오.

2. 알림 메시지에서 **월간 세척 실행**을 누르거나 홈 화면에서 **IDEXX ProCyte Dx** 아이콘을 누른 다음 **진단**을 누르고 **월간 세척**을 누르십시오.
3. 화면에 표시되는 지침을 따르십시오.
4. 메시지가 표시되면 IDEXX Hydro-Clean(또는 5% 표백제 용액) 2mL를 13 x 75 mm 크기의 미처리 또는 세척된 EDTA 튜브(예: VetCollect™ 튜브)에 넣고, 해당 튜브를 분석기 검체 서랍 내 표준/QC 홀더에 장착하십시오.
5. 분석기의 **시작** 버튼을 누릅니다.
6. 월간 세척 절차가 완료되면 QC를 실행하십시오.
 - a. IDEXX VetLab Station 홈 화면에서 **IDEXX ProCyte Dx** 아이콘을 누릅니다.
 - b. **정도관리(QC)**를 누릅니다.
 - c. 사용할 QC 로트를 선택한 다음 **QC 실행**을 누릅니다.
참고: 유효한 QC 로트가 없는 경우, 새 QC 로트를 추가하십시오.
 - d. **다음**을 누릅니다.
 - e. e-CHECK™(XS) 바이알을 최소 15분 동안 실온(18°C~25°C[64°F~77°F])에 둡니다. 바이알이 실온을 초과하지 않도록 하십시오.
참고: 바이알을 손으로 또는 다른 가열 기구로 데우지 마십시오.
 - f. 마개가 단단히 닫혀 있는지 확인하고 e-CHECK(XS) 바이알을 부드럽게 전도하여 바이알 하단의 세포들이 완전히 현탁될 때까지 혼합합니다.
참고: 실온화 과정 중에 바이알을 간헐적으로 뒤집어 주면 이 단계를 완료하는 데 소요되는 시간을 줄일 수 있습니다. 이 단계에서 절대로 기계식 혼합기나 진탕기를 사용하지 마십시오.
 - g. e-CHECK(XS) 바이알을 즉시 검체 서랍 내 표준/QC 홀더에 장착하십시오.
 - h. **확인**을 누릅니다.
 - i. 분석기의 **시작** 버튼을 누릅니다.
 - j. 절차가 완료된 후 e-CHECK(XS) 바이알은 실온에 1시간 미만 노출된 경우에만 냉장고에 보관하십시오.
참고: e-CHECK(XS)는 마개를 개봉한 시점부터 14일간 안정성을 유지합니다.

팬 필터 세척(월간)

1. 분석기의 오른쪽 측면 도어를 엽니다.
2. 팬 필터를 분리하여 진공 청소기로 청소합니다.
3. 분석기의 필터를 교체하고 오른쪽 측면 도어를 닫습니다.