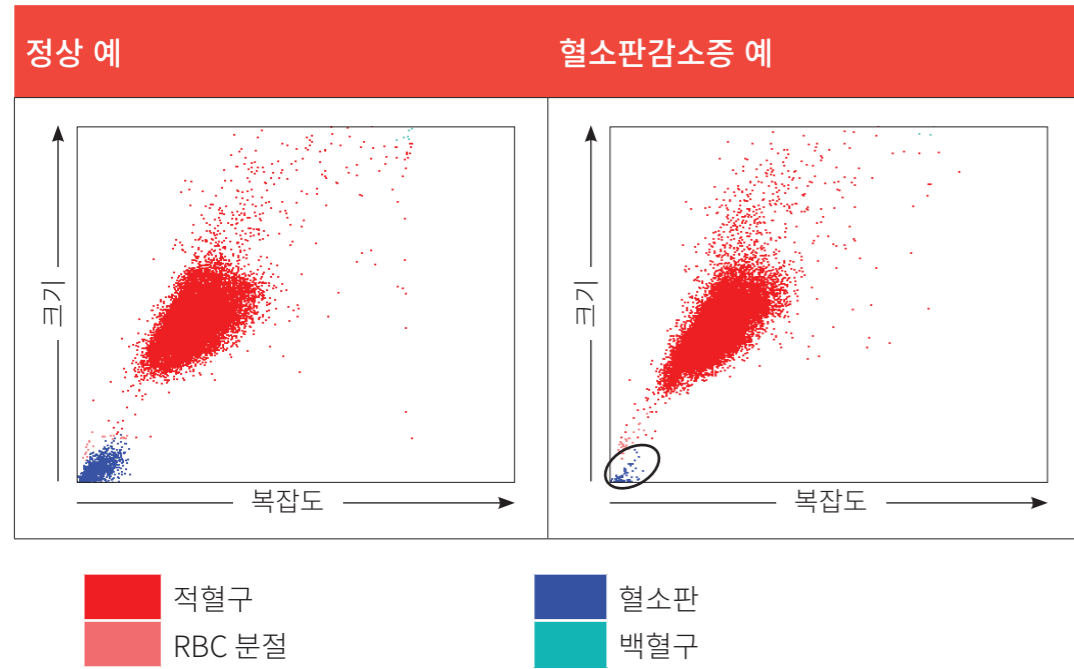


## 적혈구 및 혈소판 점 도표



## 점 도표란 무엇입니까?

점 도표는 전체 혈구 수(CBC)를 시각적으로 나타낸 것으로, 각 점은 단일 세포를 나타냅니다. 점 도표는 CBC의 중요한 요소이며 세포 형태학적 스냅샷을 제공합니다. 본 문서는 다양한 말의 질병 상태를 파악하는 데 도움이 됩니다.

## 질병 상태에는 어떤 것이 있습니까?

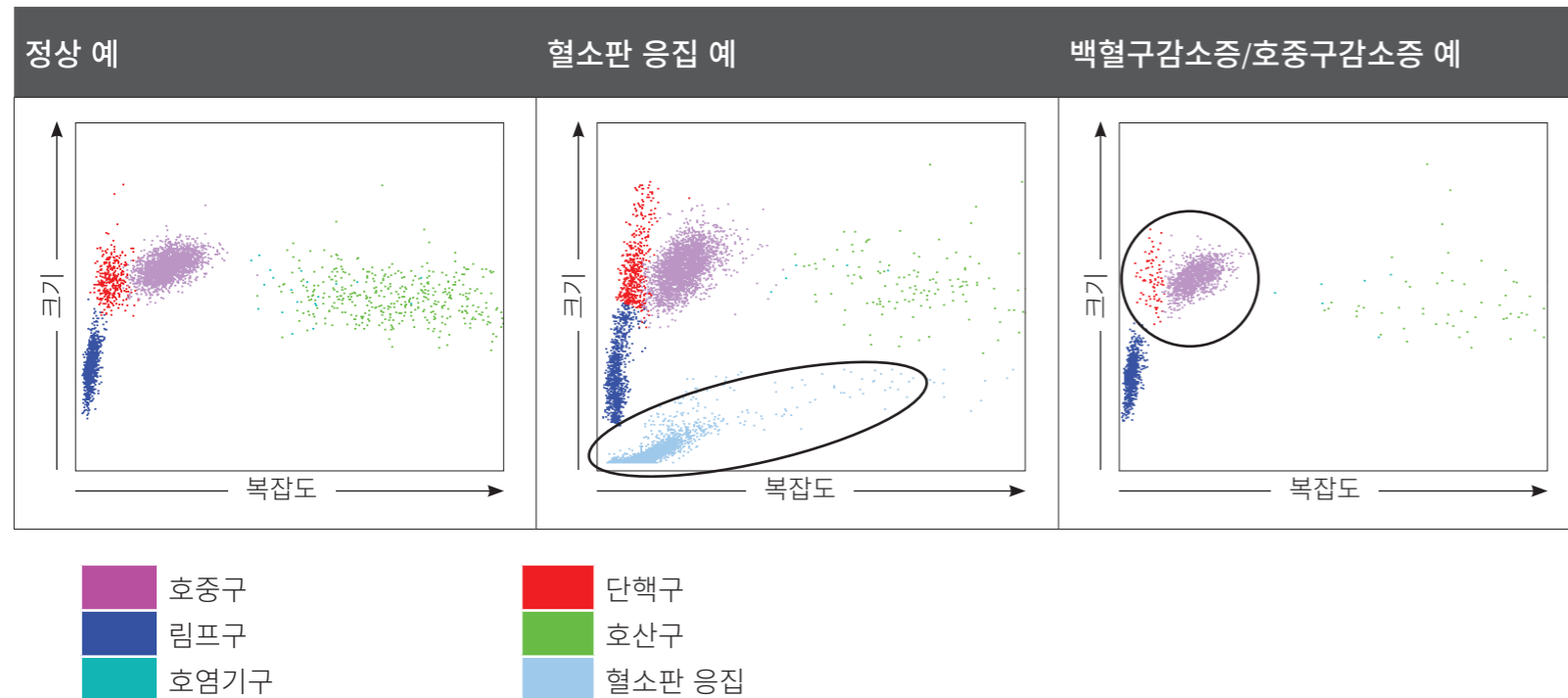
### 혈소판감소증

혈소판감소증은 전체 혈구 수(CBC)에서 중요한 발견일 수 있으므로 혈액 분석기에서 결과를 신속하게 검증하는 것이 필수적입니다. 적혈구와 혈소판 점 도표에서 중증 혈소판감소증은 쉽게 검증됩니다. 일반적으로 혈소판을 나타내는 파란색 점이 조밀하게 쌓여 있습니다. 혈소판감소증 중에는 파란색 점의 밀도가 감소합니다. 백혈구(WBC) 점 도표에서 혈소판 응집의 증거가 있는지 살펴보고, 혈액 도말을 검토하면서 혈소판 응집이 적은 혈소판 수의 원인인지 확인합니다.

### 혈소판 응집

혈소판 응집은 수의학에서는 흔한 문제입니다. 까다로운 검체 채취로 인해 EDTA 튜브 충전이 지연되거나 적절한 혼합이 지연되는 모든 경우 혈소판 응집이 발생할 가능성이 있습니다. 혈소판의 응집 정도는 각기 다르며, 대부분의 고급 분석기는 대형 혈소판 응집을 인식합니다. 혈소판 응집이 식별되고 혈소판 수가 참고 범위 미만이면 혈소판 응집이 있음을 알리는 메시지가 표시됩니다. 점 도표를 신속히 검토하면 대형 혈소판 응집이 있는지 매우 빠르게 확인할 수 있습니다. 대형 혈소판 응집은 백혈구(WBC) 점 도표의 하단에 디지털화된 이미지의 밝은 파란색 클러스터로 인식됩니다. 또한, 신속한 혈액 도말 검토를 통해 대형 혈소판 응집을 신속하게 인식하고 보고된 결과를 확인할 수 있습니다. 혈액 도말에서 혈소판 응집이 보고되거나 관찰되는 경우 분석을 위해 새로운 검체를 채취하는 것이 좋습니다.

## 백혈구 점 도표



### 백혈구감소증/호중구감소증

백혈구감소증(총 백혈구 수의 감소) 특히, 호중구감소증(호중구 수 감소)은 일반적으로 과도한 염증성 질환 또는 항암화학요법의 영향일 가능성을 나타내므로 즉각적으로 파악하는 것이 중요합니다. 백혈구의 현저한 감소는 WBC 점 도표를 검사함으로써 신속하게 검증할 수 있습니다. 호중구와 같은 고립성 WBC 세포 유형의 감소는 특정 세포 집락의 밀도 감소에서 분명하게 나타납니다. 이 경우에는 개별 호중구를 나타내는 연보라색 점의 밀도 감소와 단핵구 구름의 밀도 감소에 주목합니다.

ProCyte One 점 도표에 관한 자세한 내용은 IDEXX 고객 및 기술 지원부에 문의하거나 [learn.idexx.com](http://learn.idexx.com)을 방문하십시오.