

SNAP Pro* 분석기 세척

내부 구성품을 세척하려면 다음과 같이 하십시오(매주 또는 필요 시).



1. 분석기의 전원을 끄고 전원 코드 및/또는 이더넷 코드를 분리합니다.



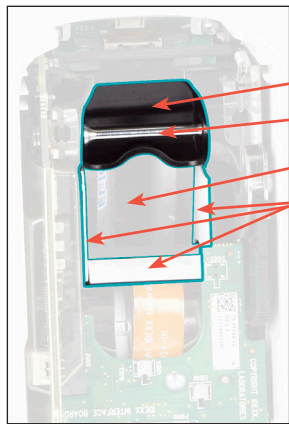
2. 전원이 꺼진 분석기에서 바닥에 위치한 은색 고정 장치 2개를 일자 드라이버 또는 동전을 사용하여 시계 반대 방향으로 1/4바퀴 돌립니다.



3. 분석기에서 베이스를 분리합니다.



4. 70% 이소프로필 알코올이나 순한 액체 비누를 섞은 물 또는 10% 표백제 용액을 보풀 없는 천 또는 면봉에 적셔 베이스 전체를 깨끗이 닦습니다.



액티베이터
차축
렌즈
반사면

5. 70% 이소프로필 알코올이나 순한 액체 비누를 섞은 물 또는 10% 표백제 용액을, 보풀 없는 천 또는 면봉에 적셔 흰색 3개의 반사면, 차축 및 액티베이터를 깨끗이 닦습니다. 단, 렌즈는 세척하지 마십시오.



6. 베이스가 건조되면 분석기에 다시 부착하고 제자리에 고정되게 합니다.



7. 은색 고정 장치를 시계 방향으로 1/4바퀴 돌려 베이스를 올바른 위치에 고정합니다.



8. 베이스 및 은색 고정 장치가 분석기와 수평이며 제자리에 고정되어 있는지 확인합니다. 베이스와 고정 장치가 제대로 고정되지 않으면 분석기 성능에 영향을 미칠 수 있습니다.

케이스 및 화면을 세척하려면 다음과 같이 진행하십시오(필요 시).



70% 이소프로필 알코올이나 순한 액체 비누를 섞은 물 또는 10% 표백제 용액을, 보풀 없는 천에 적셔 케이스 및 화면을 깨끗이 닦습니다.

전원 버튼 아래에 위치한 통풍구와 USB/전원/이더넷 포트는 닦지 마십시오.

세척 시 분석기가 아래 물질에 노출되지 않도록 하십시오.

- | | |
|-------------------------|--------------|
| X 유기용매 | X 살충제 |
| X 암모니아계 세정제 | X 소독약 |
| X 잉크 매직펜 | X 광택제 |
| X 휘발성 액체를 담은 분무기 | X 방향제 |